

KP-FLOORS PUULATTIAT Kampin Puu Oy



KP-floors puulattia on miellyttävä, pitkäikäinen ja terveellinen, asiakaslähtöisesti valmistettu puulattia.

Kampin Puulla on vuosikymmenten kokemus puulattioiden valmistuksesta. Lattiat valmistetaan laadutuista, sertifioituista, kestävästä kasvun raaka-aineista. Varastopuulajit tammi, saarni ja koivu ovat suosituimmat. Muista puulajeista valmistus tilauskohtaisesti.

Vakiopakaukset ovat 10, 15 ja 28 mm, tilauksesta aina 70 mm saakka. Vakioleveydet 115, 125, 136 ja 156 mm. Leveämpiä tilauksesta. Lattia toimitetaan puuvalmiina, kirkkaana, lämpökäsiteltynä tai läpivärjättyinä. Kirkas (naturel) puu on helppo säilyttää ja pintakäsittellä haluttuun sävyyn. Lämpökäsitelty puulattia soveltuu hyvin nykyaikaiseen rakentamiseen sekä uudis- että saneerauskohteisiin. Se on parhaimmillaan lattialämmitys kohteissa ja kylmissä sekä kosteissa kohteissa. Lämpökäsitelty lattia soveltuu lähes joka kohteeseen, myös silloin kun lämpötilan ja kosteuden vaihtelut ovat huomattavan suuria. Läpivärjättyä lattiaa käytetään mitä erilaisimmissa käyttökohteissa, lattia säilyttää sävynsä hionnan jälkeenkin.

KP-floors puulattioista löytyy varmasti jokaiselle mieleinen vaihtoehto. KP-floors tuotemerkki on rekisteröity vuonna 2003.

KP-FLOORS TUOTTEITA

- Luonnonväriset ja läpivärjätty puulattiat
- Lämpökäsitellyt puulattiat
- Umpipuu-, puulaatta- ja mosaiikkilattiat
- Jalkalistat
- Porraspäälliset
- Lattiaöljyt, hoitoöljyt ja pesuaineet
- Kiinnitystarvikkeet

KP-FLOORS PUULATTIAT

Hyvä palvelu

KP-floorsin täydelliseen lattiatoimitukseen sisältyy kaikki lattian asentamiseen tarvittavat oheistuotteet kuten praimerit, liimamassa, puulattiat, jalkalistat sekä lattian pintakäsittelyyn ja huoltoon öljyt, hoitoöljyt sekä pesuaineet. Takana edustajat, porraspäälliset ja muut koteloinnit, kuten ikkunalaudat ja kattopalkkien koteloinnit valmistetaan asiakaskohtaisesti mittojen mukaan.



Kirkas saarni 156 mm, laivankansi profiililla.



Lämpökäsitelty tammi 156 mm, boordit ulkoreunoilla.

Liimat, liimamassa ja pintakäsittelyaineet ovat E1-luokkaa, kaikki tuotteet voidaan vaipaasti hävittää polttamalla.

KP-floors puulattia on helppo asentaa uivana tai liimata kuin parketti. Liimaraite asenteisena lattiasta tulee kuitenkin hiljainen kuin lankkulattia. Huomattavaa säästöä syntyy vuosittain myös lämmityskuluissa, kun eristäviä askeläänimattoja ei tarvitse käyttää. Myöskään liikuntasaloja ei tarvita, asennusleveys ja -pituus voi olla miten suuri tahansa. KP-floors puulattioita voidaan vapaasti säilyttää ennen varsinaista pintakäsittelyä, öljyämistä, vahaamista tai lakkaamista. Jokainen puulaji värjäytyy erilaiseksi. Lattioissa on kolme eri laatutasoa, kartano on laadukkain, rustik on suuri oksaisin ja siinä on suurimmat sävyerot, kantri on laadultaan näitten väliltä. Puu on kuitenkin luonnon materiaali ja laatuvalinnat suuntaa antavia.

Kaikki KP-floors lattiat toimitetaan asiakkaille puuvalmiina. Asennuksen jälkeen lattiat pintakäsittellään. Petsaten saadaan juuri oikea sävy ja öljyn tai lakan määrä moninkertaiseksi ja siten pidempi käyttöikä verrattuna tehdaslevitykseen.

Vakio lattialautapakettin pituus on 2300 mm, paketissa on 7 lautaa 1–4 osassa. Lautojen pituudet ovat 575–2300 mm ja hyötyleveydet 116, 125, 136 ja 156 mm.

Lattioissa on 5 mm kulutuspinna, tilauksesta voidaan tehdä myös paksumpi. Vakiotuotteet toimitetaan asiakkaalle tilauksen mukaisesti puuvalmiina, ympäripontattuna ja pintahiottuna.

PUUMATERIAALIT

Koivu

Koivu on kotimaisista puulajeista kovimpia. Se on käyttöesineissä suosittu materiaali ja erittäin kaunis puulattiana.

Saarni

Saarni on voimakas kuvioinen, vähäoksainen, kovaa kulutusta kestävä puulaji. Saarni on erinomainen raaka-aine lämpökäsittelyssä ja läpivärjäyksessä.

Tammi

Tammi on luonteeltaan ja kovuudeltaan saarnin ja koivun välimuoto. Se on hyvin yleinen latioissa käytettävä raaka-aine. Tammessa on paljon eri värisävyjä sekä sydänpuussa oksaisuutta. Läpivärjäyksessä arvoituksellinen raaka-aine.

PUULAADUT

Kartano

Kartano-laadun latioissa on puulajille ominaisia lieviä sävyeroja, pieniä koloja ja halkeamia, jotka on korjattu. Tammi ja saarni ovat lähes oksattomia, koivussa on terveitä oksia sekä tummia pieniä oksia.

Kantri

Kantri-laadun koivussa, tammessa ja saarnissa on isompia oksia ja koloja, jotka on korjattu, sekä suurempia sävyeroja.

Rustik

Rustik-laadussa kaikissa puulajeissa on oksia, halkeamia ja koloja, joista suurimmat on korjattu, huomattavia sävyeroja.

Jokaisella puulajilla ja käsittelyllä on oma tuoksunsa ja sävynsä, joka muuttuu ajan myötä.

VTT:N TESTITULOKSIA

Lämmönläpäisykerroin, U-arvo, W/(m²K)

| |
|--|
| 15 mm laualattia liimaraita-asennuksella |
| – Ei lattialämmitystä, 3,95 |
| – Lattialämmityksellä, 5,45 |
| 15 mm laualattia askeläänieristeellä |
| – Ei lattialämmitystä, 2,95 |
| – Lattialämmityksellä, 3,72 |

Lämmönvastus, m²K/W

| |
|--|
| 15 mm laualattia liimaraita-asennuksella |
| – Ei lattialämmitystä, 0,25 |
| – Lattialämmityksellä, 0,18 |
| 15 mm laualattia askeläänieristeellä |
| – Ei lattialämmitystä, 0,34 |
| – Lattialämmityksellä, 0,27 |

Tutkimuslостus nro VTT-S-03062-14

CE-merkinnät, EN 14342



- Ponttiliitoksinen kerrosrakenteinen lattialauta, tuotenimi KP-floors puulattia
 - paksuus 15–25 mm, leveys 75–250 mm
 - paksuus 15–55 mm, leveys 75–250 mm
- Ponttiliitoksinen massiivipuinen tai kerrosrakenteinen lattialauta, tuotenimi KP-floors puulattia
 - paksuus 21–40 mm, leveys 75...250 mm
 - paksuus 27...55 mm, leveys 75–250 mm

LATTIAN VALINTA

Alla on esitetty muutamia asioita, joita kannattaa huomioida jo suunnitelmassa lattiamonttia tai uudisrakennuksen aloittamista.

- soveltuvuus lattialämmitykseen
- asennettavuus
- helppohoitoisuus
- ulkonäkö
- terveellisyys
- pitkäikäisyys
- kotimaisuus



Lattialämmitystä ja askeläänieristävyttä suunniteltaessa kannattaa huomioida myös nämä seikat:

- Lattialämmityspiirit asennetaan huonekohtaisesti, omiksi piireiksi laatta- ja puulattioille. Koska laattalattia tarvitsee n. +10 °C ja lakattu puulattia n. +5 °C kuumempaa vettä tuntuakseen samalta paljaalle jalalle kuin öljytty puulattia.
- Mitä paksumpi lattiavalu on, sen hitaampi on lämmönsäätö huoneessa.
- Mitä paksumpi kerrostenvälinen lattiavalu on, sen hiljaisempi on yläkerran lattia.
- Mitä kovempi lattian pintamateriaali on, sitä lämpimämpää vettä tarvitset lattian lämmitykseen, että iho tunnistaisi lattialämmön.
- Puussa voi tapahtua mittamuutoksia; kutistumista talvella, kun lämmitetään ja turpoamista kesällä, kun ilman suhteellinen kosteus nousee. Puulattian elämistä vähentää tasainen huoneenlämpö +20–22 °C ja tasainen ilman suhteellinen kosteus 50–60 % vuodenajoina riippumatta.
- Mitä paksumpi lattia tai mitä enemmän eristeitä aluslattian ja pintalattian välissä on, sitä hitaampaa on lämmönsäätö huoneessa.

Lämpökäsittelyt laualattiat

Lämpökäsittelyt KP-floors puulattiat on kehitetty nykyaikaisille rakentajille ja saneeraajille, jotka asentavat sähkö- tai vesikiertoisien lattialämmityksen.

Lämpökäsittely puulattia on hiljainen, lankkumainen ja helppohoitoinen sekä edullinen lämmittää. Liimamassalla kiinnitettynä suoraan betonilattiaan tai muuhun kantavaan aluslattiaan voidaan isojakin lattia pinta-aloja toteuttaa ilman liikuntasauvoja. Kylmistä lattoista, esimerkiksi maavaraisista betonilattioista tai lasitetun parvekkeen latioista, saadaan lämpimän tuntuiset puulattiat, kun lattiat valmistetaan lämpökäsittelystä puumateriaalista. Lämpökäsittelyssä puusta tulee umpisolukkoisen. Öljyntyä puun pinta hengittää, mutta hylkii kosteutta. Lattia tuntuu lämpimältä ja elää todella vähän eri kosteusolosuhteissa.



Kirkkaat puulattiat

Kirkkaat puulattiat soveltuvat parhaiten lämpimiin liike- ja asuinhuoneisiin sekä kerrostaloihin, joissa lämmitys on perinteisesti lämmityspattereilla ja ilman suhteellinen kosteus vaihtelee 50–65 %:n välillä. Asentamalla ympäristön sävyinen elastinen massasauma laudan pituussuuntaisiin saumoihin vältytään rakoilulta talviaikaan. Kirkkaita puulattioita voidaan sävyttää ja pintakäsitellä vapaasti.



Umpipuulattiat

Laaja valikoima

Umpipuulattioita valmistetaan 10–70 mm paksuisina, leveydet alkaen 42 mm.

Lattioilla on monenlaisia käyttökohteita, ohuet n. 10 mm lattiat sopivat laattalattioiden kanssa samaan korkeuteen ja paksuimpia 40–70 mm lattioita käytetään kerrosten välissä asennuksissa.

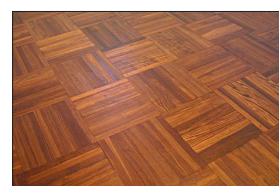
Suunnittelussa on huomioitava umpipuun elämisvarat.

Sääntönä voidaan pitää, että mitä paksumpi ja kovempi puu on, sitä enemmän se elää.



Puulaualattiat

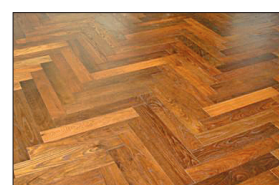
KP-floors puulaatan vakiokoko on 420 x 210 x 9 mm, joten se soveltuu hyvin laattalattian yhteyteen. Muita kokoja asiakaslähtöisesti. Kiinnitys puu-/betonialustaan parkettiliimalla. Useita asennuskuvia.



Kalanruoto- ja mosaiikkilattiat

Lattiat valmistetaan tilauksesta asiakkaan antamien ohjeiden mukaan.

Kiinnitetään parkettiliimalla puu- tai betonialustaan.





Lämpökäsitelty tammi kosteantilan lattia lasitetulla parvekkeella.



Öljytty kirkas saarni 156 mm, laivankansi-profiili, lattialämmitys alla.



Öljytty kirkas tammi.

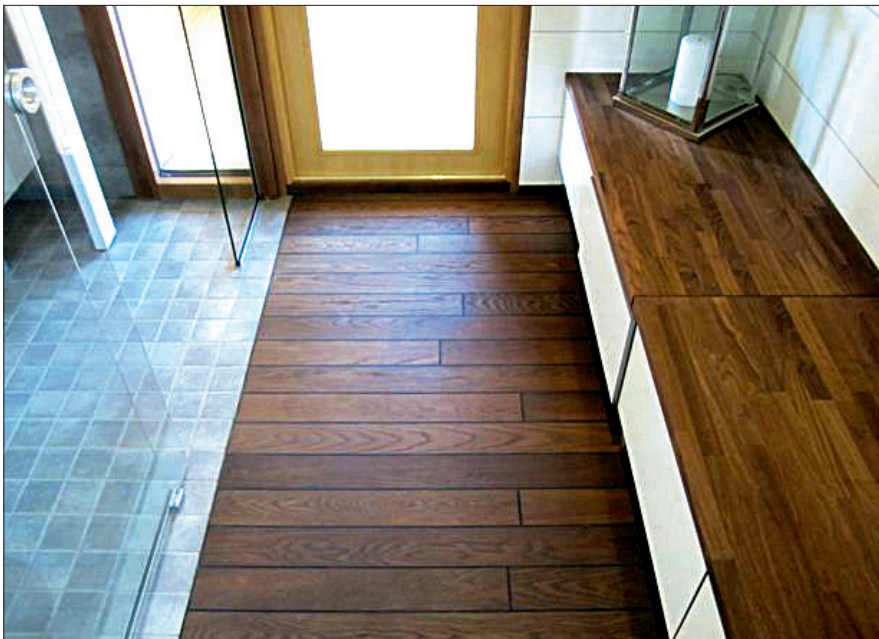


Sävytetty kirkas koivu.

KOSTEANTILAN LATTIAT

Kosteantilan lattiat valmistetaan lämpökäsittelystä kartanolaadun raaka-aineesta, lattian alla on oltava lattialämmitys. Lattia soveltuu lämpimiin ns. vähäisen veden tiloihin, kuten eteisiin, kodinhoitohuoneisiin, takahuoneisiin ja saunan pukeutumistiloihin, eli tiloihin joissa lattialle valuneen veden saa poistettua lastalla viemäriin.

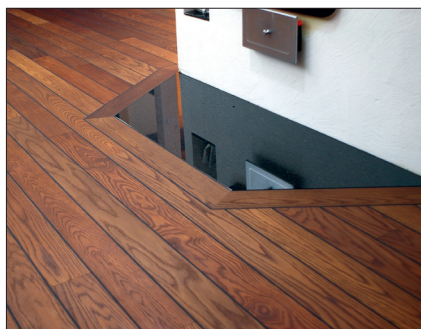
6 mm leveät elastiset saumat lautojen välissä ja päissä estävät veden pääsyn lattian saumoihin. Kp-floors kosteantilan lattiat asennetaan liimamassalla alustaansa. Lattia voidaan toimittaa myös 600–900 mm leveinä ja max. n. 3000 mm pitkinä puuvalmiina elementteinä, jolloin asennusaika lyhenee huomattavasti.



Lämpökäsitelty tammi, 116 mm, kosteantilan lattia saunan pukutilassa.

TAKAN EDUSLASIT

Takan eduslasitkin voidaan asentaa lattia-pinnan tasolle. Elastinen massa lasin ympärillä estää pölyn tunkeutumisen lasin alle. Takan eduslasit toimitetaan aina asiakkaan antamilla mitoilla ja muodoilla. Takan eduslaseja on tarjolla kirkas-, savu- ja kuparilasi. Lasi on 6 mm paksua karkaistua lasia, jonka reunat voidaan myös hioa.



PÄÄLLISET

Porras-, käsijohde- ja muut kotelot valmistetaan 15 mm:n KP-floors lattiamateriaalista. Valmistus tilauskohtaisesti, kotelot tehdään asiakkaalta saatujen mittojen mukaan.

Porrasaskelmat on saatavana sileänä tai liukuesteillä, joissa on kolme 6 mm liukuesteraitaa. Raidan värisävyjä on useita.

Ikkunalaudat ja metallirunkoisten rappujen askelmat valmistetaan koivuvanerirungolle, paksuudet 40–80 mm.

Portaan pyöreät käsijohteet, ø 38–42 mm, valmistetaan tankona, jonka pituus n. 2–4 m. Tilaustuotteista tarjousta laskiessa ja tuotteita valmistettaessa helpottaa, jos meillä on käytettävissä 5–10 kuvaa päällystetystä kohteesta.



Porrasaskelmia liukuesteillä.



Käsijohde-, kaidekotelot, lämpökäsitelty tammi.

JALKALISTAT

Jalkalistoja valmistetaan samasta materiaalista kuin KP-floors puulattioitakin, suoria ja profiloituja eri kokoja, sekä johtouralla että ilman.

Listan pituudet 1,5–4,0 m, vakiokoot 10 x 40 ja 15 x 65 mm. Muita kokoja tilauksesta. Jalkalistat ovat puuvalmiita. Ne voidaan myös öljytä valmiiksi luonnollisella lattiaöljyllä. Listojen kiinnitys nauloilla tai liimamassalla, listoissa on liimamassa kiinnitykseen ura takana.



KP-FLOORS LATTIOIDEN ASENNUS VAIHTOEHDOT

15 mm KP-floors puulattioille sopivat kaikki asennustavat

- liimamassakiinnitys, \varnothing 12–14 mm liimamassaraita n. 150 mm välein
- liimakiinnitys, liiman levitys kampalastalla, 100 % kiinnitys
- uiva asennus kuten parketti, askeläänieristematto 2–3 mm paksu

Kannatinpalkkiasennuksessa lattian paksuus 28–70 mm, palkkivälin ollessa enintään 400 mm. Kiinnitys liimamassalla, ruuveilla kyljestä tai laudan keskeltä + tulppaus.

Liimamassakiinnitys = Elastinen liimamassaraia

- asennustapa mahdollistaa asennuksen hieman epätasaiselle alustalle
- liikuntasauvoja ei tarvita
- takan edulasi helppo asentaa lattiapinnan tasolle
- asennetulla lattialla voidaan kävellä n. 12 tunnin kuluttua asennuksesta
- kuvioinnit, esim. boordit, onnistuvat tällä kiinnitysmenetelmällä
- lattiasta tulee hiljainen ja lankkulattian tuntuinen

Liimakiinnitys = Parkettiliima levitetään hammastetulla kampalastalla, liimapeitto 100 %

- liikuntasauvoja ei tarvita
- takan edulasi voidaan upottaa lattiapinnan tasolle
- kuvioinnit, esim. boordit, onnistuvat tällä kiinnitysmenetelmällä
- valmis lattia on kova, kuin mosaiikkilattiat
- käyttö lähinnä julkisissa tiloissa
- liima- ja liimamassakiinnityksen etuina on, ettei aluslattian ja pintalattian välissä ole lämpöä eristäviä kerroksia
- lattialämmitys mukalee lämmitystarvetta nopeammin kuin uivan asennuksen ja säästää näin myös lämmityskuluissa

Uivana = askeläänieriste/höyrynsulkumatto lattialaudan alle, laudat liimataan toisiinsa

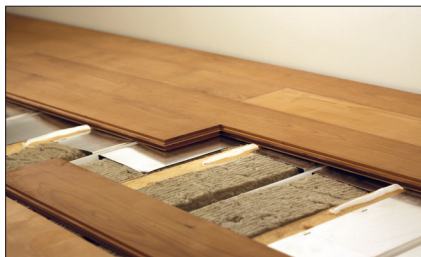
- asennus kuin parketilla, liikuntavarat lattia reunoille ja läpivienteihin
- lattiasta tulee parkettityyppinen
- edullisin asennustapa



Kosteantilan lattian asennus.



Valmis lämpökäsitelty tammi, kosteantilan lattia.



Lämpökäsitelty koivu, 28 mm, asennus kannatinpalkkeihin, lämmönluovutuslevyt välissä.



Lämpökäsittelyn, 15 mm, lattian asennus kantavan lattian päälle, lattiassa lattialämmitys.

KP-FLOORS PUULATTIAN ÖLJYÄMINEN, PUHDISTUS JA HOITO



Öljy, hoitoöljy ja pesuaine, myös valkoisena

Asennuksen jälkeen puhdas puupinta öljytään kahteen kertaan viikon välein. Julkissatiloissa öljynä käytetään erikoiskovaa 96 % High Solid lattiaöljyä ja omakotitaloissa Mestarin öljy luonnollinen tai valkoinen.

Öljytyt puulattiat on helppo puhdistaa suovalla ja naarmut häivyttää hoitoöljyllä.

- Öljytyt, lämpökäsitelty puulattia voidaan pestä määrällä mopilla, rievulla ja suopohjaisella pesuaineella. Ensimmäinen pesu 10 % ja siitä seuraavat 5 % pesuliuos.
- Öljytyt, lämpökäsittelemätön puulattia voidaan pestä kostealla mopilla, rievulla ja suopohjaisella pesuaineella. Ensimmäinen pesu kuten edellä.
- Öljytyt pinnan ensimmäistä suopapesua suositellaan 3–6 kuukauden kuluttua öljyamisestä, sitä ennen puhdistukseen käytetään puhdasta vettä.

Hoitoöljy sopii öljytyille lattiapinnoille ja pöytätasolle, esim. naarmut voidaan käsitellä kostuttamalla talouspaperia hoitoöljyyn ja hiertämällä öljy naarmuun. Lopuksi vaurio kohta pyyhitään suopaliuksella ympäristön sävyiseksi.

Kun öljytyt lattiapinta halutaan uudistaa, lattiasta pestään vuosien aikana pesuun käytetyt suovat pois puhdistusaineella 2–3 kertaan ns. märkää märälle. Annetaan kuivua seuraavaan päivään, jolloin hoito öljyminen voidaan suorittaa.

Puhdistusaine on emäksinen ja tarkoitettu suovan poistoon öljytystä lattiapinnasta, ennen uudelleen öljyämistä tai hoitoöljyämistä. Öljytyt pinta kovenee iän myötä. Vuosikymmenten käytön jälkeen pintakäsittely voi uudistaa kokonaan hiomalla pinnasta n. 0,5 mm ja öljyämällä lattian kahteen kertaan.

VALMISTUS, MYYNTI JA NEUVONTA

Kampin Puu Oy
Värkkitie 11
61300 Kurikka
Puhelin 06 4501 200
Faksi 06 4504 528
info@kampinpuu.fi
www.puulattia.fi

